



## Ruckus MetroFlex 901-2211-EU25



Verbinden met een hotspot  
**HANDLEIDING**

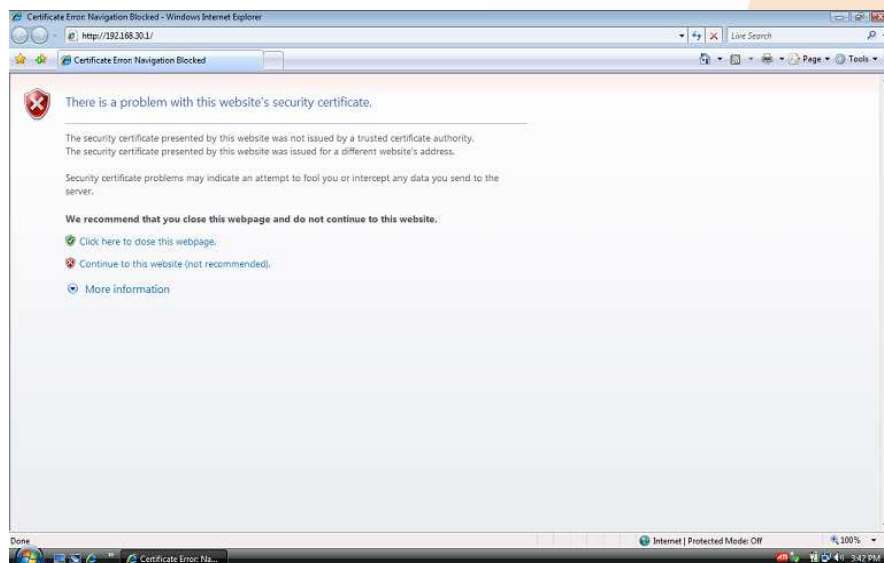


## Inhoudsopgave:

Stap 1: De Ruckus MetroFlex 901-2211-EU25 benaderen	3
Stap 2: Het instellen van de Ruckus MetroFlex 901-2211-EU25	4
Stap 3: Draadloze/Wireless verbinding instellen	5
Stap 4: SSID en Draadloze beveiliging (WPA) instellen voor Ruckus MetroFlex 901-2211-EU25	5
Stap 5: Beveiliging instellen voor Ruckus MetroFlex 901-2211-EU25	7
Stap 6.1: Verbinding maken met uw draadloze netwerk in Windows Vista	7
Stap 6.2: Verbinding maken met uw draadloze netwerk in Windows XP	9

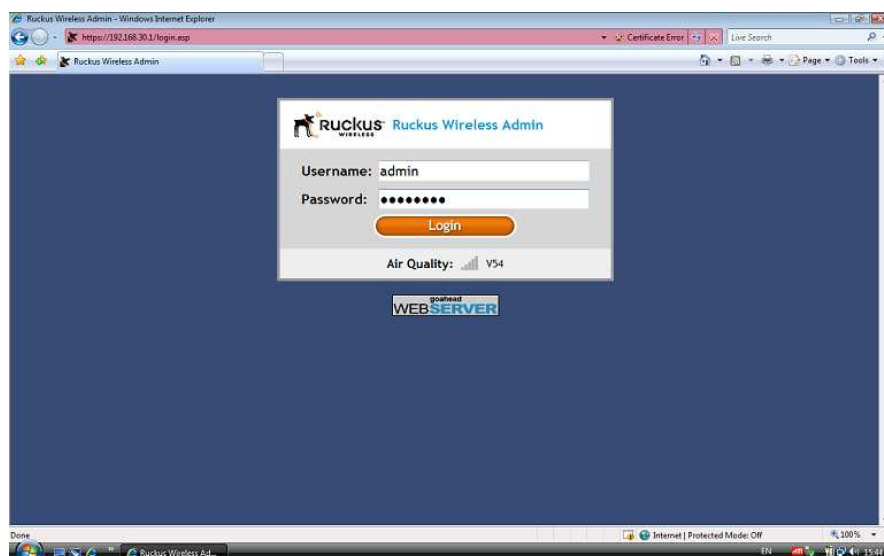
## Stap 1: De Ruckus MetroFlex 901-2211-EU25 benaderen

Als u nu uw gebruikelijke browser opstart, dit mag Internet Explorer of Mozilla Firefox zijn (voor deze handleiding is Internet Explorer gebruikt), en u typt het volgende IP-adres in: 192.168.30.1 dan wordt de Ruckus MetroFlex 901-2211-EU25 benaderd. Internet Explorer zal gelijk aangeven dat het certificaat dat u accepteert als u de Ruckus MetroFlex 901-2211-EU25 benaderd geen certificaat is waar Internet Explorer bekend mee is en dat het certificaat problemen kan veroorzaken, dit is in dit geval niks om u over zorgen te maken en u kunt daarom het certificaat zonder twijfel accepteren door op "Continue to the website (not recommended)" / "Doorgaan naar de website (niet aanbevolen)" te klikken.

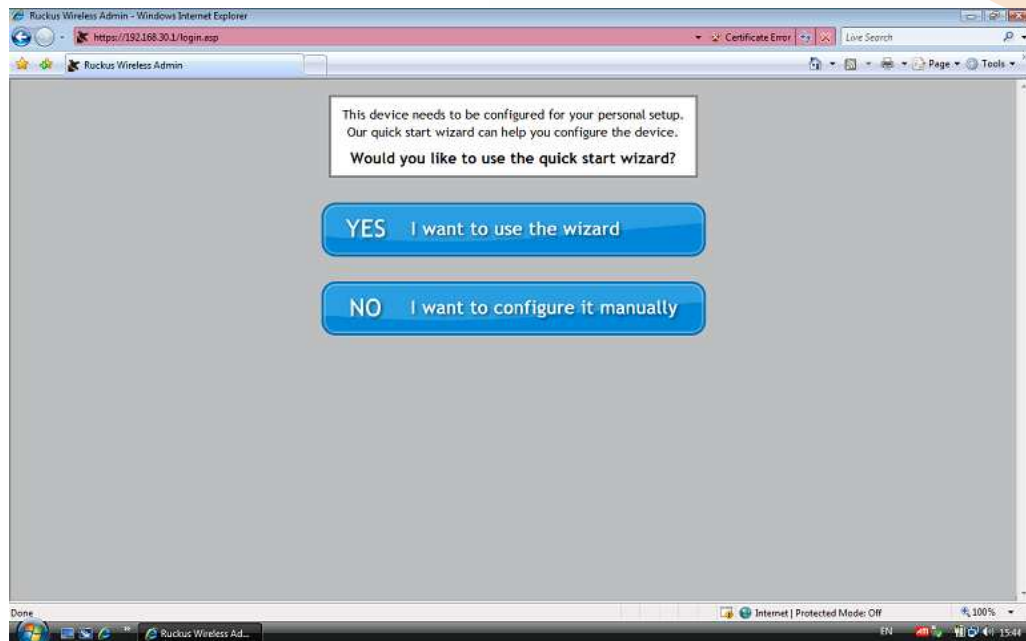


Nu krijgt u hetzelfde loginvenster te zien als op de onderstaande screenshot en neemt u de inloggegevens over die op de onderkant staan van de Ruckus MetroFlex 901-2211-EU25 (demomodel geeft aan: "username: admin password: password") en daarna kunt u op de knop "login" drukken (later moet u op dit punt de inloggegevens invullen die u heeft ingevuld bij stap 6 van deze handleiding).

Opmerking: Nadat u de quick start wizard heeft gebruikt en u opnieuw de Ruckus MetroFlex 901-2211-EU25 benaderd dan krijgt u dit beeld opnieuw, maar de "Air Quality" is dan aangepast zodat er dan de naam en de signaalsterkte wordt aangegeven van het draadloos netwerk waarmee de Ruckus MetroFlex 901-2211-EU25 is verbonden.

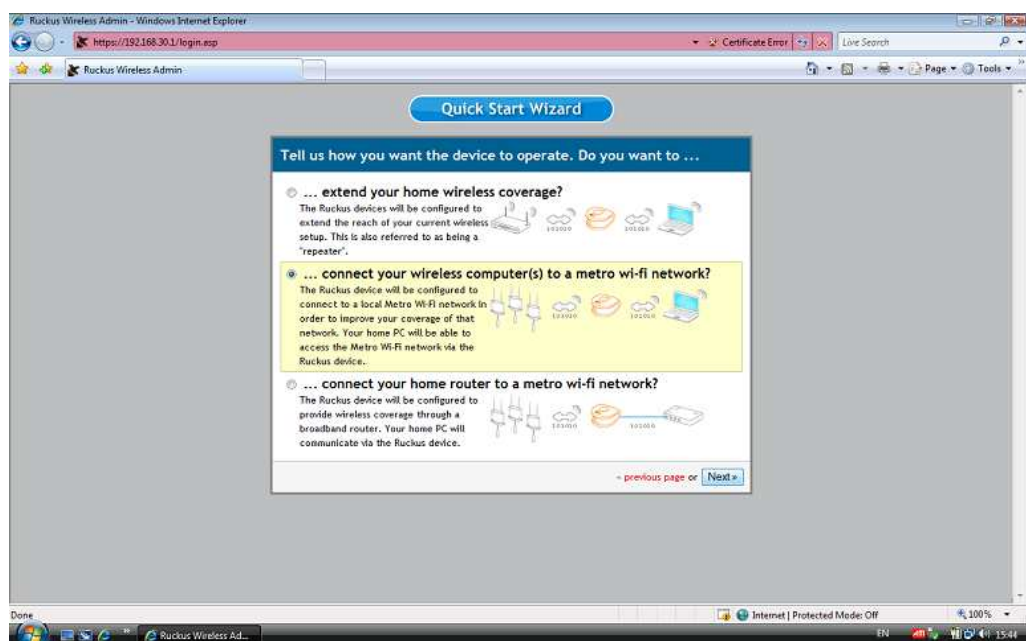


Nadat u bent ingelogd en de Ruckus MetroFlex 901-2211-EU25 heeft benaderd dan krijgt u de vraag of u de quick start wizard wilt gebruiken van de Ruckus MetroFlex 901-2211-EU25, wij raden hierbij aan om te kiezen voor de quick start wizard en als u perse handmatig sommige instellingen wilt aanpassen dit na de quick start wizard te doen (dit doen wij dan ook na bij stap 5 en stap 6).



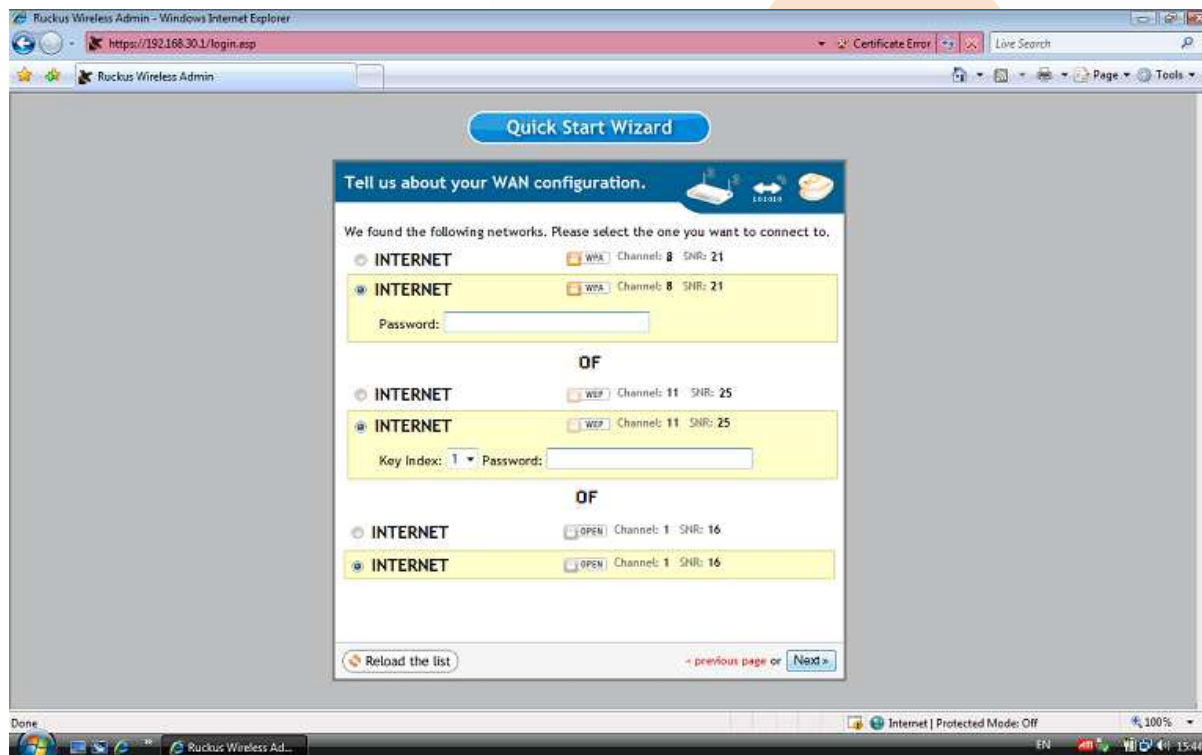
## Stap 2: Het instellen van de Ruckus MetroFlex 901-2211-EU25

Het eerste dat de quick start wizard zal vragen is hoe u de Ruckus MetroFlex 901-2211-EU25 wilt gebruiken. In deze handleiding gaan we de Ruckus MetroFlex 901-2211-EU25 gebruiken om verbinden te maken met een hotspot en zal dan opnieuw het signaal van de hotspot verspreiden, maar zal de draadloze verbinding van de hotspot omzetten in uw eigen persoonlijke draadloze netwerk. Wij kiezen daarom voor de twee optie: "... connect your wireless computer(s) to a metro wi-fi network" en drukken op "Next".



## Stap 3: Draadloze/Wireless verbinding instellen

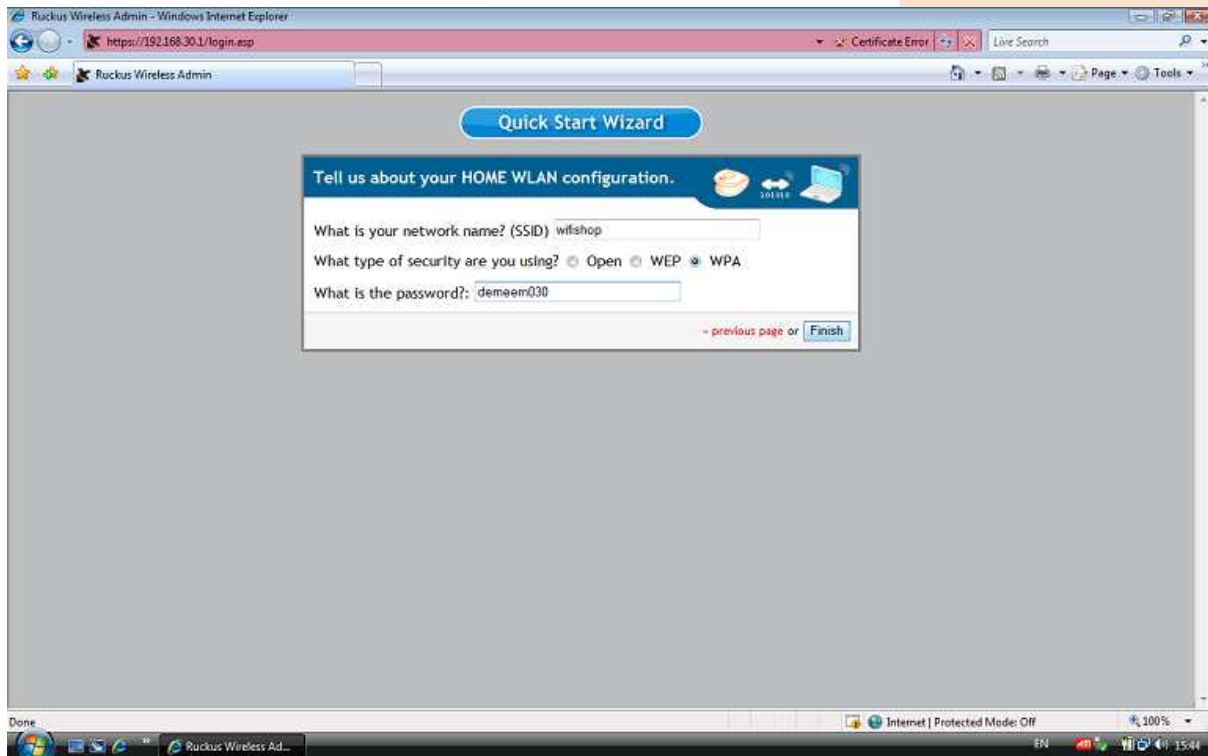
Het tweede dat de quick start wizard zal vragen is met welk draadloos netwerk de Ruckus MetroFlex 901-2211-EU25 verbinding moet maken, wij hebben het onderstaande screenshot bijgewerkt zodat alle drie mogelijkheden worden weergegeven (verbinding met en zonder WEP/WPA). Het draadloos netwerk dat in ons geval over internet beschikt is het netwerk met de naam "INTERNET" wij kiezen voor een verbinding zonder WEP of WPA, omdat dit over het algemeen hotspots zijn. Nadat we het draadloos netwerk genaamd "INTERNET" hebben geselecteerd, klikken we op "Next".



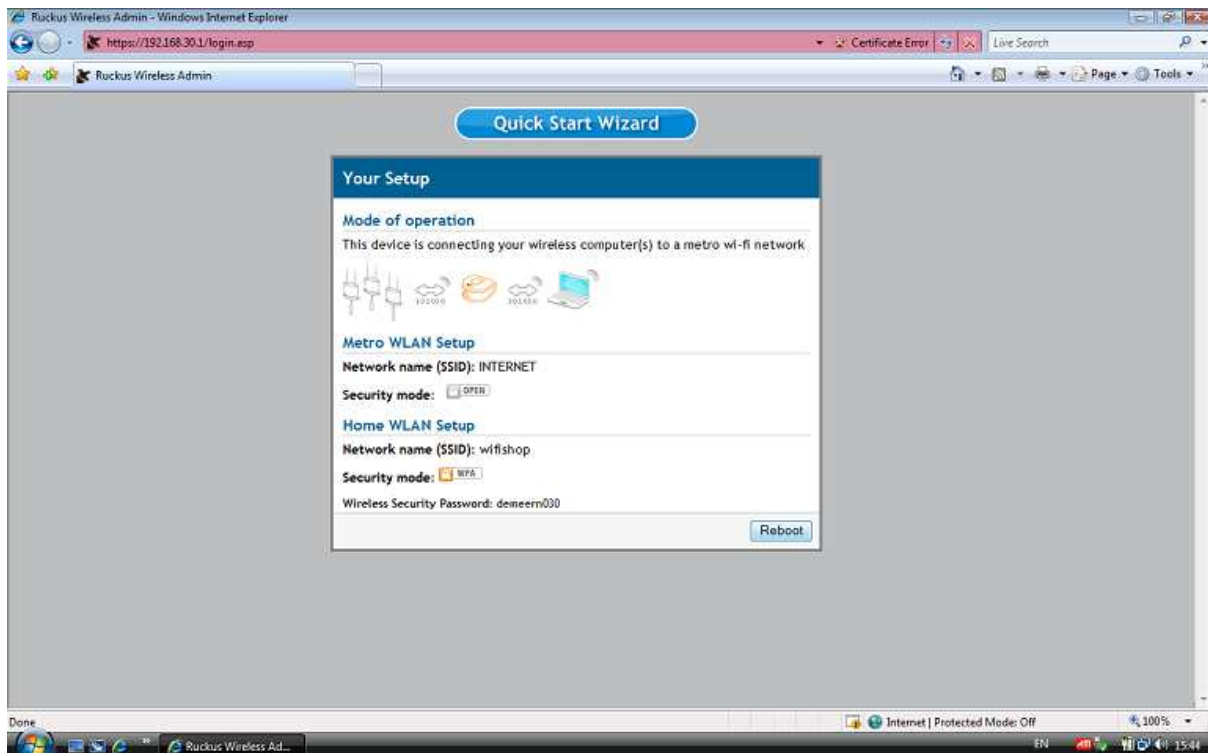
## Stap 4: SSID en draadloze beveiliging (WPA) instellen voor Ruckus MetroFlex 901-2211-EU25

Het is handig om de naam (SSID) van de draadloze verbinding aan te passen zodat uw draadloze verbinding herkenbaar is tussen andere draadloze verbindingen. Wij kiezen in dit voorbeeld om ons persoonlijke draadloze netwerk "wifishop" te noemen. En herkenbaar SSID is handig, maar het is ter zeerste aangeraden om een draadloze verbinding altijd te beveiligen met een geencrypt/omgezet wachtwoord, zodat ongewenste personen geen gebruik kunnen maken van uw draadloze verbinding en uw internetverbindingen en/of netwerk. Bij encryption "WPA" te selecteren (WPA werkt het beste onder Windows, u kunt ook WEP gebruiken, maar wij adviseren WPA). En u kunt daarna bij "What is the password?" een wachtwoord van minimaal 8 letters en/of cijfers opgeven en deze wordt nadat u op "Finish" heeft geklikt toegepast op uw persoonlijke draadloze verbinding, zodat alleen personen die dat wachtwoord weten uw draadloze verbinding kunnen gebruiken. Wij gebruiken in het voorbeeld het wachtwoord: demeer030 en maken daarbij onze draadloze verbinding beveiligd.

Zie het screenshot op de volgende pagina.

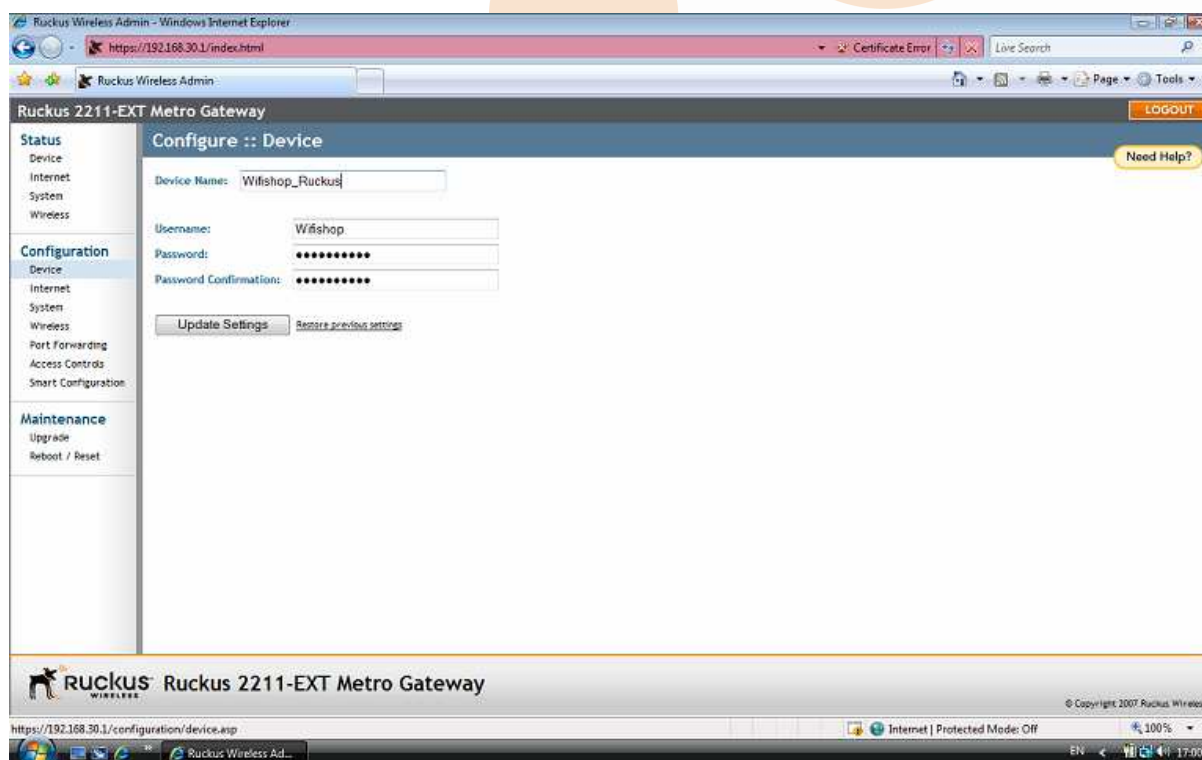


Nadat je op “Finish” hebt geklikt krijg je een overzicht van alle wijzingen die je gaat aanmaken, er is namelijk tot dit moment nog niks veranderd aan de instellingen van de Ruckus MetroFlex 901-2211-EU25. Maar als alle instellingen kloppen op dit overzicht dan kunt u op “Reboot” klikken, waardoor de veranderingen nu allemaal tegelijkertijd worden toegepast op de Ruckus MetroFlex 901-2211-EU25. De Ruckus MetroFlex 901-2211-EU25 zal hierdoor ook gelijk automatisch resetten, om zeker te weten dat alle veranderingen met succes zijn toegepast. Dit zal enkele minuten duren.



## Stap 5: Beveiliging instellen voor Ruckus MetroFlex 901-2211-EU25

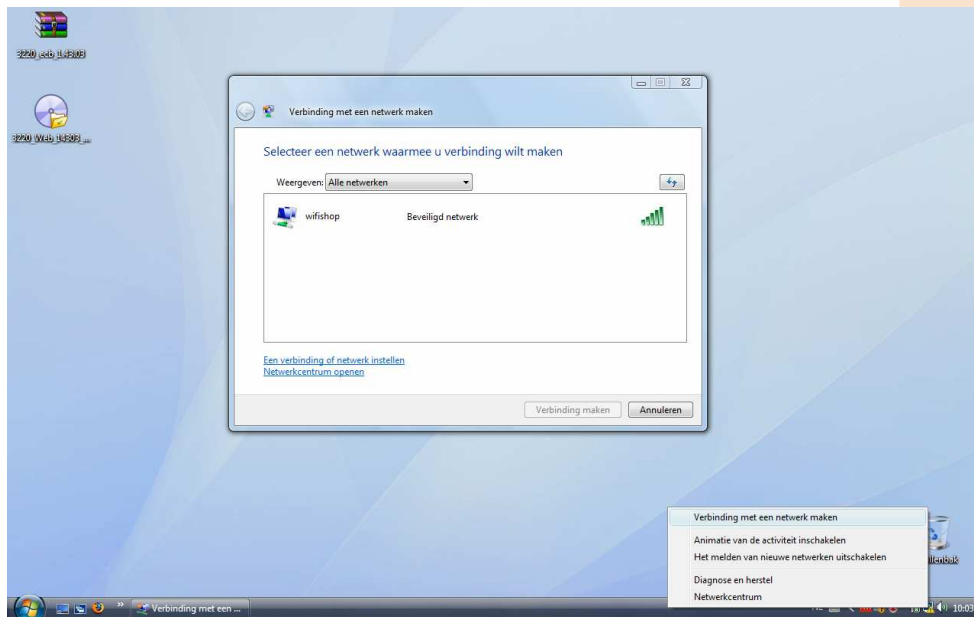
Nadat de Ruckus MetroFlex 901-2211-EU25 is gereset dan kan moet u hem opnieuw benaderen door het IP-adres in te typen bij de Internet Explorer, de Ruckus MetroFlex 901-2211-EU25 zal niet meer vragen of je de quick start wizard wilt gebruiken en zal het management systeem opstarten. In deze handleiding zijn alleen twee punten belangrijk om te vermelden, omdat de quick start wizard de rest al automatisch heeft ingesteld. Het eerste van die twee punten is de administratieve beveiliging, het is namelijk verstandig om de Ruckus MetroFlex 901-2211-EU25 te beveiligen met een persoonlijke gebruikersnaam en wachtwoord, zodat andere gebruikers van de draadloze verbinding de instellingen niet kunnen wijzigen van de Ruckus MetroFlex 901-2211-EU25. Dit doet u door op "Device" te klikken onder "Configuration" en nadat u de gebruikersnaam/Username en wachtwoord/password heeft gewijzigd op "Update Settings" te klikken. Wij veranderen de gebruikersnaam in Wifishop en het wachtwoord in dit voorbeeld (tekens worden niet weergegeven).



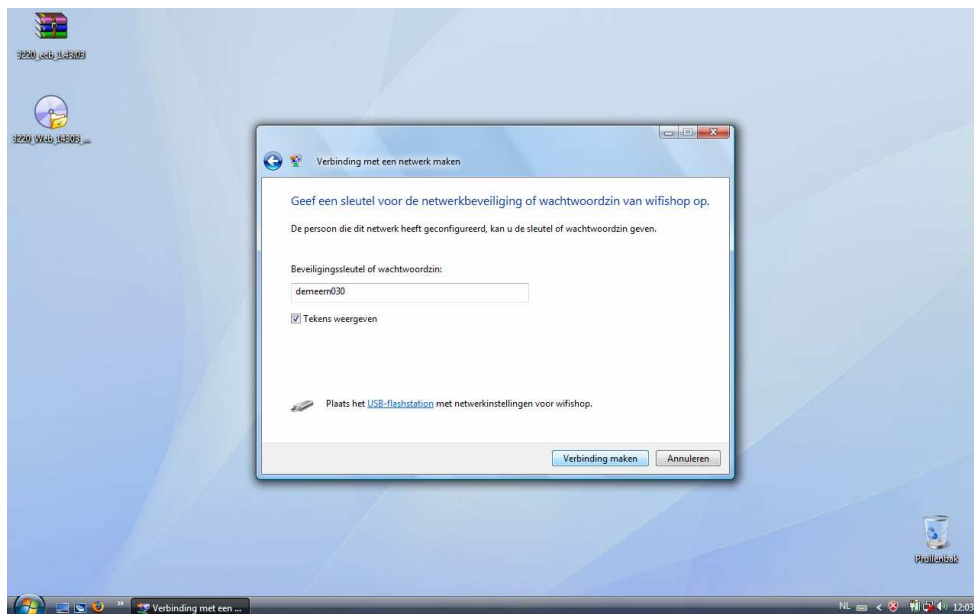
## Stap 6.1: Verbinding maken met uw draadloze netwerk in Windows Vista

Door nu rechts onderin op uw scherm met de rechtermuisknop te klikken op het kleine icon in de vorm van een computer kunt u kiezen voor de optie "verbinding met een netwerk maken". Als u dit heeft gedaan dan krijgt u een venster met alle draadloze verbindingen in uw omgeving. Zoals u hieronder ziet geeft Windows Vista aan dat er een draadloze verbinding genaamd wifishop dicht in mijn buurt aanwezig is en dat hij beveiligd is.

Zie het screenshot op de volgende pagina.



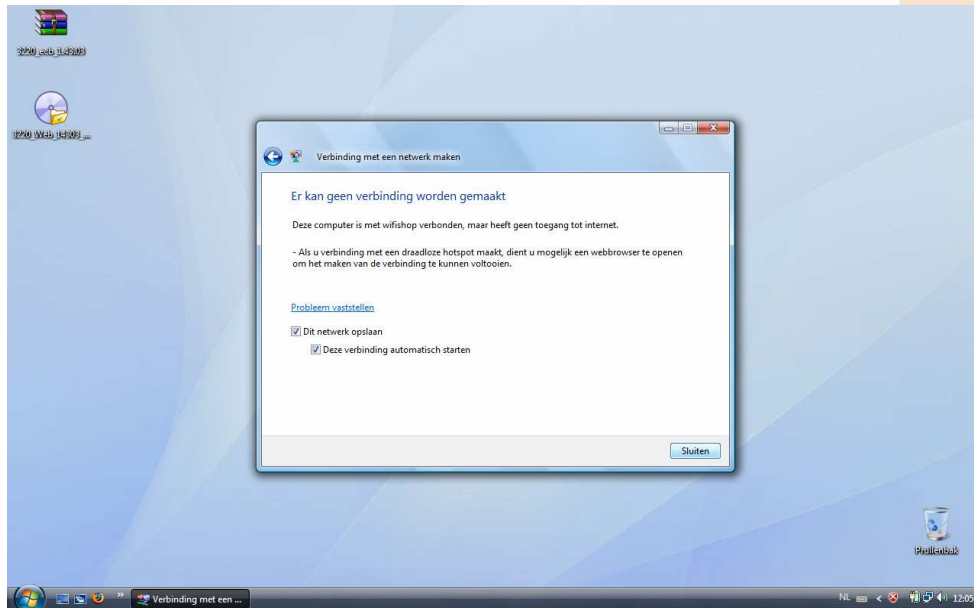
Als we nu twee keer klikken op de “wifishop” verbinding dan geeft Windows Vista gelijk aan dat er een omgezet wachtwoord nodig is of de zin of het woord waar dit omgezet wachtwoord op gebaseerd is, in ons geval typen we hier direct het wachtwoord “demeern030” in en zetten “tekens weergeven” aan zodat we precies weten wat er wordt ingetypt.



Als we hierna op “verbinding maken” drukken dan is Windows Vista een paar seconden bezig en geeft Windows aan dat er wel verbinding is gemaakt met de Ruckus MetroFlex 901-2211-EU25, maar dat Windows Vista geen internet kan vinden of dat als dit hotspot is. De hotspot die wij opgezet hebben heeft wel een internet verbinding, maar voor deze internet verbinding te gebruiken moet je eerst een abonnement hebben of een vaste account en deze invullen op de inlogpagina. Dit zal bij vele hotspots hetzelfde zijn.

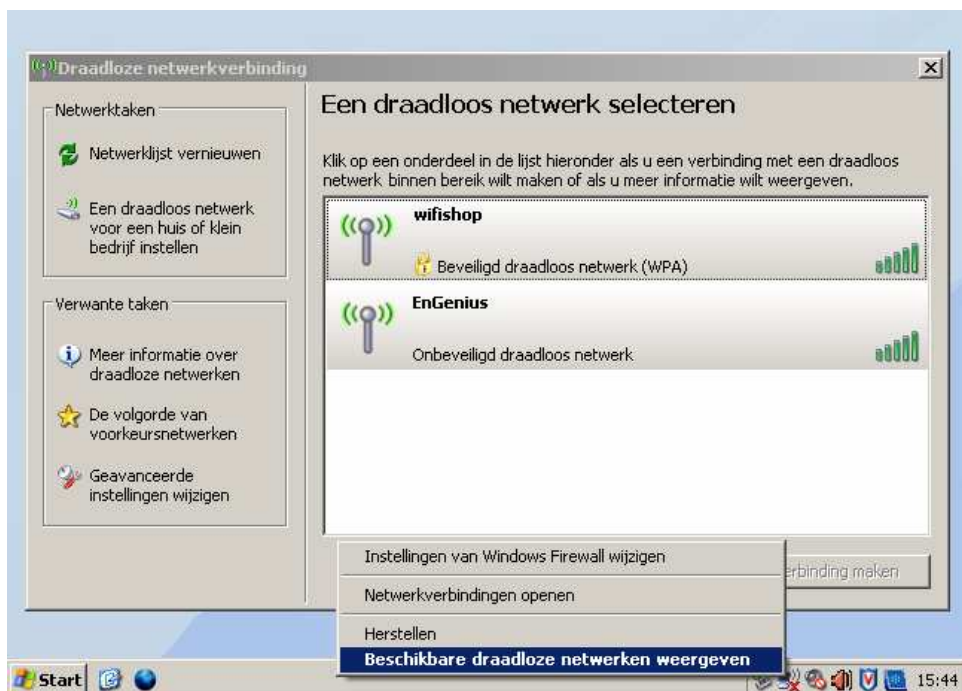
Zie het screenshot op de volgende pagina.



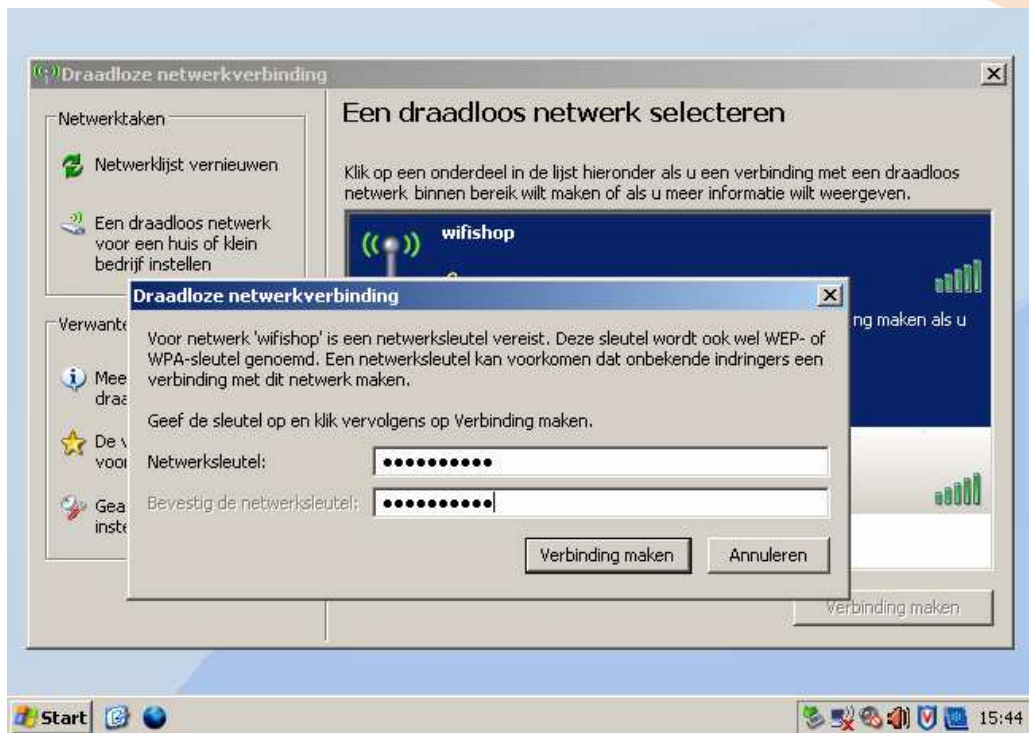


## Stap 6.2: Verbinding maken met uw draadloze netwerk in Windows XP

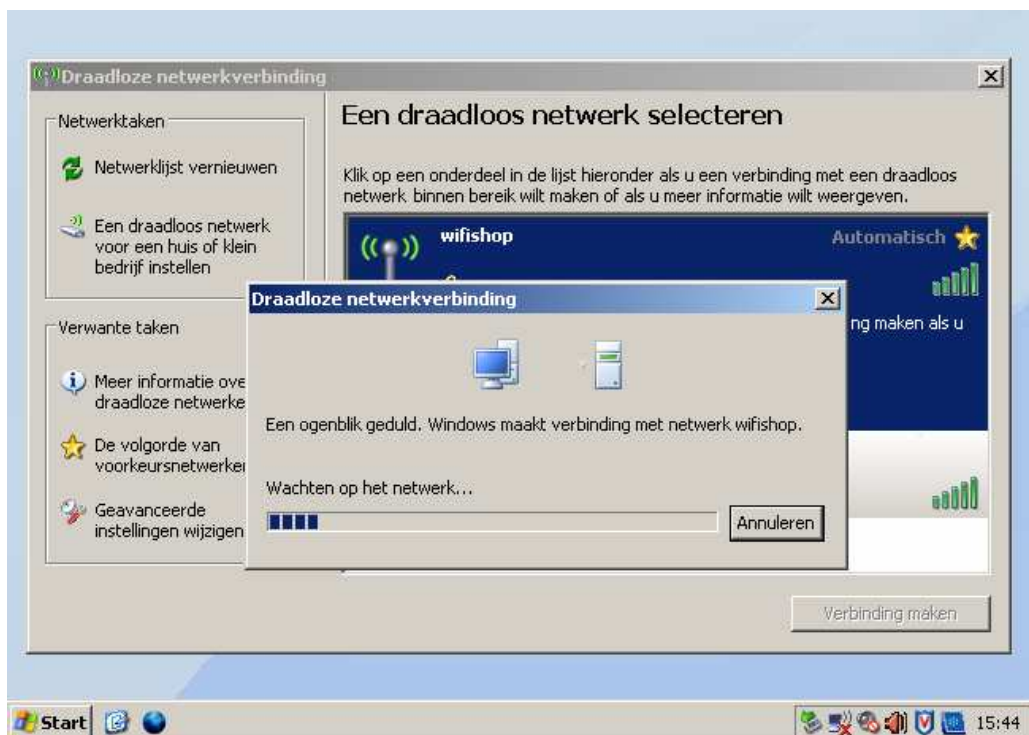
In Windows XP gaat dit weer net iets, maar u moet net als in Windows Vista rechts onderin op uw scherm met de rechtermuisknop klikken op het kleine icon in de vorm van een computer (met een rood kruisje) en dan kunt u kiezen voor de optie “Beschikbare draadloze netwerken weergeven”. Als u dit heeft gedaan dan krijgt u een venster met alle draadloze verbindingen in uw omgeving. Zoals u hieronder ziet geeft Windows XP aan dat er een draadloos netwerk genaamd wifishop dicht in mijn buurt aanwezig is en dat hij beveiligd is, in dit voorbeeld heb ik een EnGenius Senao SCB/ECB-3220 aangesloten die ik laat uitzenden met standaard instellingen (zonder gewijzigde naam (SSID) en zonder WEP, WPA of WPA2 beveiliging) waardoor het draadloze netwerk “EnGenius” heet en hij aangeeft dat het een “onbeveiligd draadloos netwerk” is.



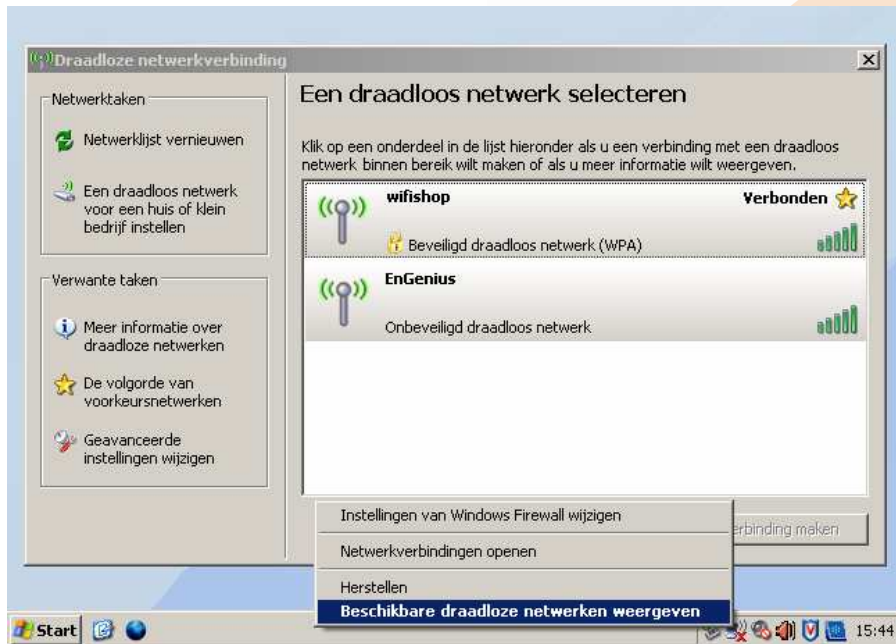
Als we nu twee keer klikken op de “wifishop” verbinding dan geeft Windows XP gelijk aan dat er een omgezet wachtwoord nodig is of de zin of het woord waar dit omgezet wachtwoord op gebaseerd is, in ons geval typen we hier direct het wachtwoord “demeern030”.



Als we nu op “verbinding maken” drukken dan is Windows XP een paar seconden bezig en geeft aan dat hij de verbinding genaamd wifishop als standaard verbinding instelt (automatisch) en geeft aan dat hij een netwerk adres is aan het verkrijgen. Wacht hier even geduldig op.



Als Windows XP klaar is met het verbinden maken dan zal hij automatisch de venster sluiten of laten opstaan, dit is verschillend bij sommige versies van Windows XP. Als u nu in het geval dat de vensters gesloten zijn opnieuw rechts onderin op uw scherm met de rechtermuisknop klikt op het kleine icon in de vorm van een computer (met een rood kruisje) dan kunt u kiezen voor de optie "Beschikbare draadloze netwerken weergeven" en zoals op de screenshot zult u zien dat uw computer/notebook is verbonden met uw draadloze verbinding.



Nu kunt u de kabel afkoppelen van de computer/notebook en de Ruckus MetroFlex 901-2211-EU25 en als u alle stappen zorgvuldig heeft gevolgd dan kunt u vanaf nu de Ruckus MetroFlex 901-2211-EU25 gaan gebruiken voor uw draadloze verbinding met of zonder internet via een hotspot.

Wij wensen u nog veel plezier met de Ruckus MetroFlex 901-2211-EU25 en zien u graag terug bij de Wifishop.