

Opmerking: Voor u begint met de installatie kunt u ervoor zorgen dat uw computer of laptop is opgestart.

Stap 1.1: IP-adres veranderen met Windows Vista en Windows 7

Om de Ruckus Metroflex 2211 te benaderen moet u eerst het IP-adres veranderen van de netwerkkaart van uw computer of laptop. Hiervoor moet u in Windows Vista en Windows 7 allereerst het netwerkcentrum opstarten, dit kunt u op de volgende twee manieren doen:

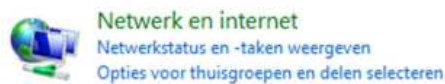


1. Netwerkcentrum zoeken via startbalk

Klik op de start knop en voer daarna in de zoekbalk (“zoekopdracht starten”) het woord **Netwerkcentrum**” in en druk op ENTER. Het Netwerkcentrum verschijnt in de lijst boven de start knop.

2. Stap-voor-stap opzoeken

Klik op de start knop, daarna op **Configuratiescherm**. Bij het **Configuratiescherm** klikt u op de categorie **Netwerk en internet** en daarna op **Netwerkcentrum**

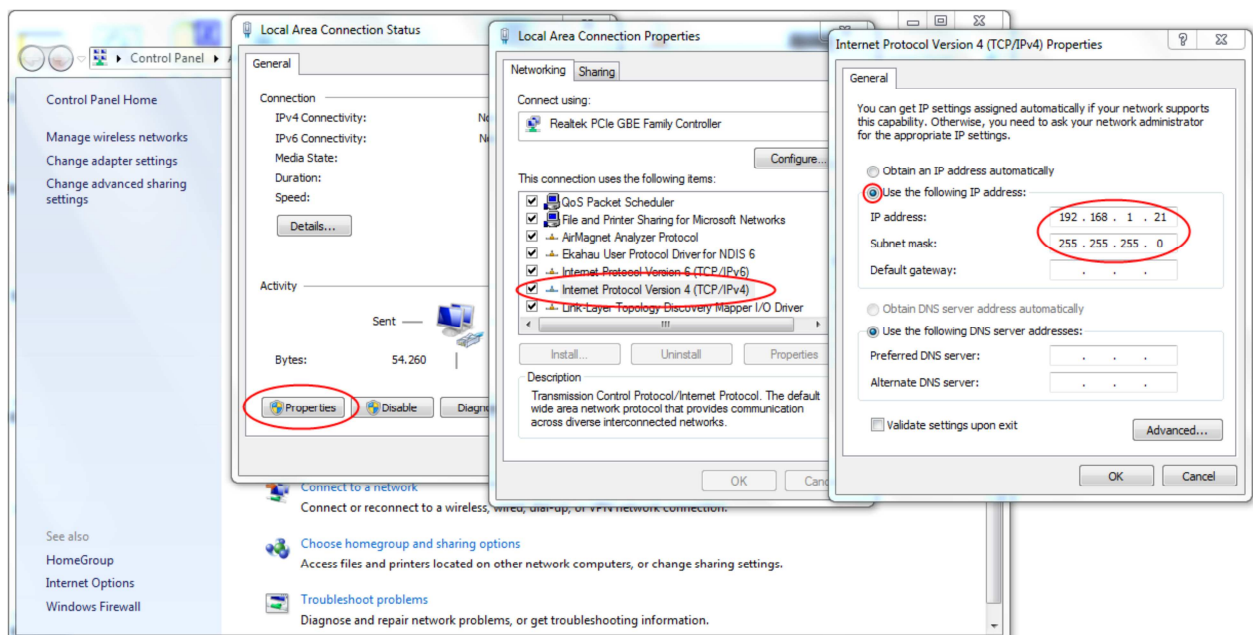


Als het netwerkcentrum is geopend dan ziet u links **netwerkverbindingen beheren** staan, hier moet u op klikken (zie de onderstaande screenshot).

Door op netwerkverbindingen beheren te drukken geeft Windows Vista het aantal netwerkkaarten aan die op dat moment als actief staan. Het aantal netwerkkaarten dat hier aangegeven wordt verschilt per computer/notebook, maar u moet hierbij kiezen voor de **LAN-verbinding** (waar een connector wordt aangegeven van een UTP/Ethernet kabel zonder een rood kruis in de linkeronderhoek). Hierop klikt u met de rechtermuisknop en kiest daarna voor **Eigenschappen** (zie de onderstaande screenshot).


Als u het venster krijgt van de eigenschappen van de netwerkkaart die gebruikt wordt voor de LAN-verbinding dan selecteert u het **Internet Protocol versie 4 (TCP/IPv4)** uit de lijst en klikt u op **Eigenschappen**.

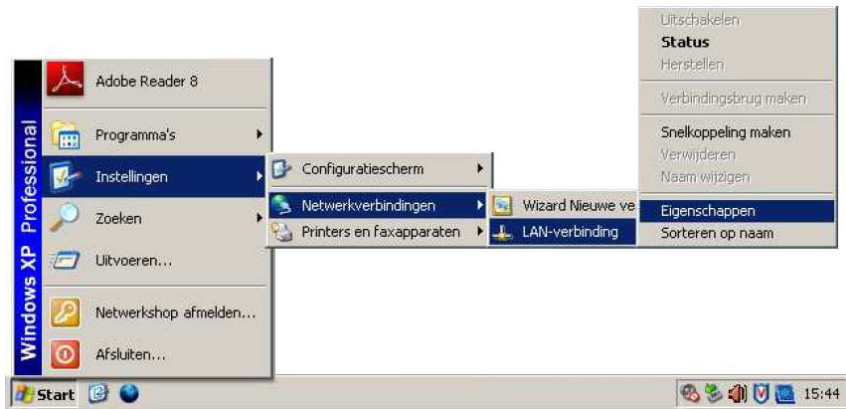
U krijgt nu het onderstaande venster te zien en u ziet hier dat **Automatisch een IP-adres laten toewijzen** aangevinkt staat en dit moet u veranderen naar **het volgende IP-adres gebruiken** en als IP-adres vult u het volgende IP-adres in: 192.168.30.55 en als u nu op **OK** klikt dan zal Windows uw IP-adres aanpassen. Als u dit heeft gedaan dan kunt u de openstaande vensters sluiten.



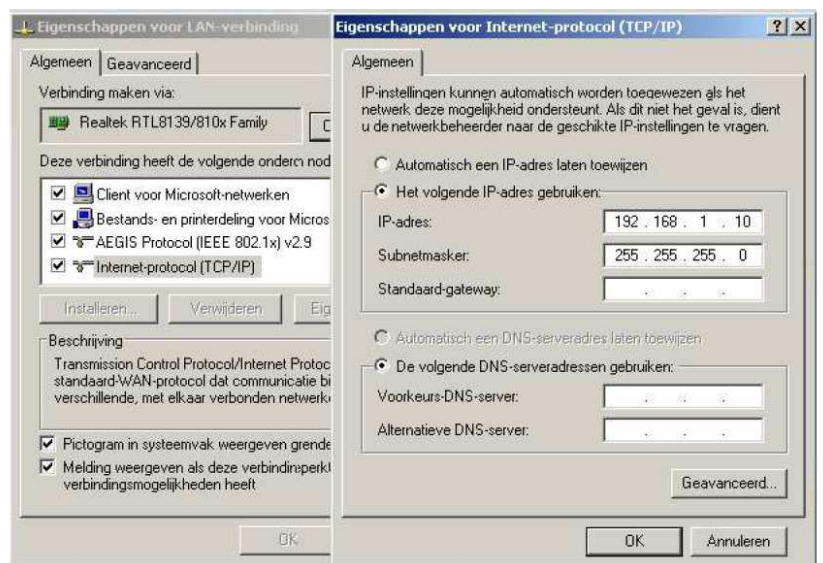
LET OP: Na de gehele installatie handleiding te hebben gevolgd, moet u deze handelingen opnieuw uitvoeren om het IP-adres terug te veranderen naar **Automatisch een IP-adres laten toewijzen**.

Stap 1.2: IP-adres veranderen met Windows XP

In Windows XP klikt u op de  knop en de cursor over **Instellingen** te halen, daarna over **netwerk-verbindingen** te halen en als u dan over de **LAN-verbinding** gaat drukt u op de rechtermuisknop om de **Eigenschappen** te selecteren (zie het onderstaande screenshot).



Als u de **Eigenschappen voor LAN-verbinding** heeft geopend dan selecteert u het **Internet-protocol (TCP/IP)** en volgens drukt u op **Eigenschappen**. Als het venster **Eigenschappen voor Internet-protocol (TCP/IP)** is geopend dan ziet hier dat **Automatisch een IP-adres laten toewijzen** aangevinkt staat en dit moet u veranderen naar **het volgende IP-adres gebruiken**. Als IP-adres vult u het volgende adres in 192.168.30.55 en als u nu op OK klikt dan zal Windows uw IP-adres aanpassen. Als u dit heeft gedaan dan kunt u de openstaande vensters sluiten.



De volgende stappen worden uitgevoerd met Windows Vista, maar deze zullen identiek zijn aan de handelingen die u zou moeten uitvoeren in Windows XP.

LET OP: Na alle stappen van de handleiding te hebben gevolgd, moet u deze handelingen opnieuw uitvoeren om het IP-adres terug te veranderen en de optie **Automatisch een IP-adres laten toewijzen** te selecteren, omdat u anders problemen zult ervaren met uw internetverbinding. Hierna kunt u weer bedraad of draadloos verbinden met uw modemrouter voor een internet- en/of netwerkverbinding.