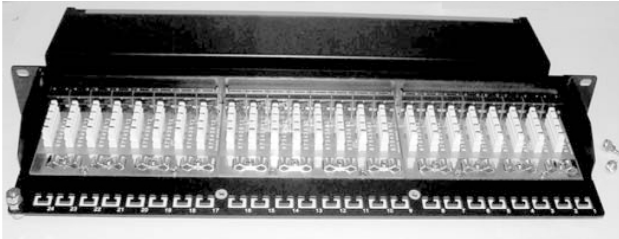


Volledig afgeschermdde verbindingspaneel

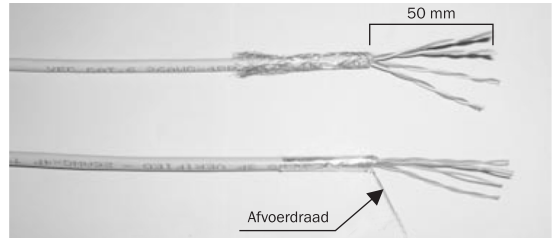
Installatie-instructie DN-91608SD

1



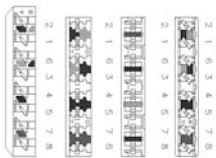
Draai de schroeven los en het open van het metalen deksel.

2



Strip ongeveer 50 mm van de kabelmantel weg, vouw de folie of vlechtschild terug, en scheidt de draad in 4 paren.

3



T568A

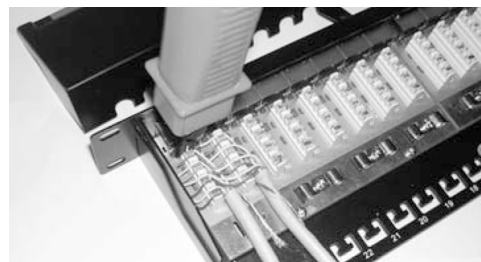
Pin 5 Wit/Blauw
Pin 4 Blauw
Pin 1 Wit/Groen
Pin 2 Groen
Pin 3 Wit/Oranje
Pin 6 Oranje
Pin 7 Wit/Bruin
Pin 8 Bruin

T568B

Pin 5 Wit/Blauw
Pin 4 Blauw
Pin 1 Wit/Oranje
Pin 2 Oranje
Pin 3 Wit/Groen
Pin 6 Groen
Pin 7 Wit/Bruin
Pin 8 Bruin

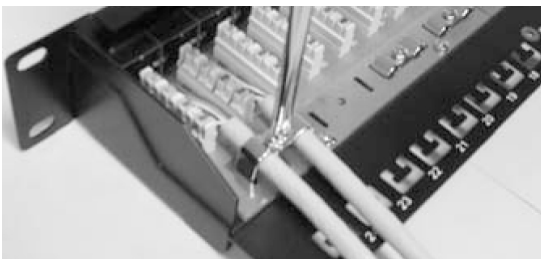
Volg de aanwijzing op de kleurcoderingsticker om de T568A- of T568B-bedrading aan te brengen, scheid een beetje ruimte op de juiste positie en steek het draadpaar in elke sleuf.

4



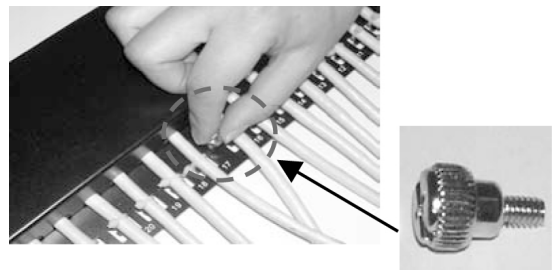
Druk op folie of vlechtschild om contact met aarde te maken, en houd de kabel recht.

5



Bevestig de schroeven door de metalen behuizing door tegelijkertijd de twee kabelmantels stevig naar te drukken.

6



Plaats het metalen deksel op de onderkant van de behuizing en zet de schroeven vast.

7



Voltooi vervolgens de installatie.