

Deep Learning NVR DVA3221

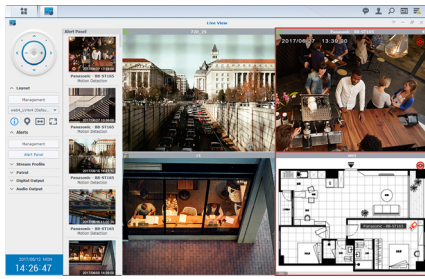


Deep Learning video-analyse

Synology NVR DVA3221 is een 4-sleufs desktop NVR-oplossing op locatie die deep learning-gebaseerde algoritmes van Synology integreert voor een snel, intelligent en nauwkeurig videobewakingssysteem. Ingebouwde ondersteuning voor pushmeldingen houdt gebruikers op de hoogte van mogelijke inbreuken, terwijl het geautomatiseerde bewakingssysteem eigendommen beschermt via detectie van personen, voertuigen en anonieme voorwerpen binnen afgebakende zones.

Hoogtepunten

- **Gezichtsherkenning**
Biedt verbeterde tracking en betere veiligheid door categoriseren en identificeren van personen in real-time
- **Detectie van personen en voertuigen**
Verzamelt situatiegebonden informatie door detectie van mensen of voertuigen in afgebakende zones
- **Personentelling**
Meet marketingdoeltreffendheid en optimaliseert huurprijzen door controle van voetgangers
- **Inbraakdetectie**
Instellen van perimetergrenzen voor automatische melding bij inbreuken
- **Eenvoudige en flexibele integratie**
Snel inzetbare complete bewaking voor meer dan 7600 IP-camera's, H.264/H.265- en 4K- resolutie¹
- **Platformonafhankelijke ondersteuning**
Altijd toegang van om het even waar vanuit Windows®, macOS®, iOS™, Android® en webbrowsersondersteuning
- **Uitbreidbare opslag**
Uitbreidbaar met twee DX517-uitbreidingsunits voor 10 bijkomende schijfbladen²

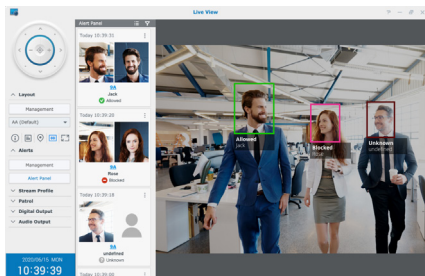


Uw eigendommen beschermen

Surveillance Station biedt intelligente bewakings- en videobeheertools om uw waardevolle eigendommen te beschermen.

Hoogkwalitatief bewakingsstelsel op basis van Deep Learning-technologie

- **Toezichtscontrole:** Een aangepaste toezichtslijst maken door invoer van foto's van bezoekers in een database en regels instellen om systeembeheerders te verwittigen wanneer personeel of een VIP-klant de gebouwen betreedt of verlaat.
- **Verdachte gebeurtenissen opvolgen:** Vastleggen en registreren of handmatig verzenden van foto's van een onbekend persoon in een database om beelden op te vragen of om verwittigd te worden wanneer ze opnieuw op beeld verschijnen.
- **Detectie van gezichtsbedekking:** Detecteren en verwittigen wanneer een persoon al dan niet een masker draagt.
- **Flexibele opslag en camerakanalen:** Opslag uitbreiden tot 10 extra schijfbladen met behulp van twee Synology DX517-uitbreidingseenheden. Installeer tot 32 IP-camerakanalen met 6 video-analysetaken in real time³.



Slimmere in-situ beveiliging

Synology DVA en Surveillance Station maken van videobewaking een realtimebeveiligingsoplossing met onmiddellijke feedback en meldingen.

Genereren van inzichten voor handelen

Geavanceerde deep learning-gebaseerde algoritmes ingebouwd in DVA3221 converteren grote hoeveelheden ongestructureerde videodata tot zakelijke en beveiligingsgerelateerde inzichten. Hierdoor wordt de werklast aanzienlijk gereduceerd en de algemene veiligheid verbeterd.

- **Gezichtsherkenning:** Identificeer onmiddellijk belangrijk personeel in een aangepaste database met 97,04% nauwkeurigheid⁴.
- **Personen- en voertuigdetectie:** Verwittig beheerders wanneer een anoniem persoon of voertuig zich bevindt in een vooraf afgebakende zone zoals een niet-parkeerzone of voor een winkel.
- **Personentelling:** Tel het aantal mensen dat een zone betreedt of verlaat met behulp van tweerichtingstellers om eigenaars te helpen met het meten van doeltreffendheid van verkoop en marketing of voor een aanpassing van huurtarieven.
- **Inbraakdetectie:** Detecteer wanneer een persoon of voertuig een perimtergrens overschrijdt en breng beheerders op de hoogte van mogelijke inbreuken.



On-the-Go-bewaking

Met DS cam kunt u bewakingsvideobeelden bekijken, snapshots maken, inzoomen en camerapositie met PTZ aanpassen, bladeren doorheen opgenomen gebeurtenissen en onmiddellijke on-the-go-meldingen ontvangen.

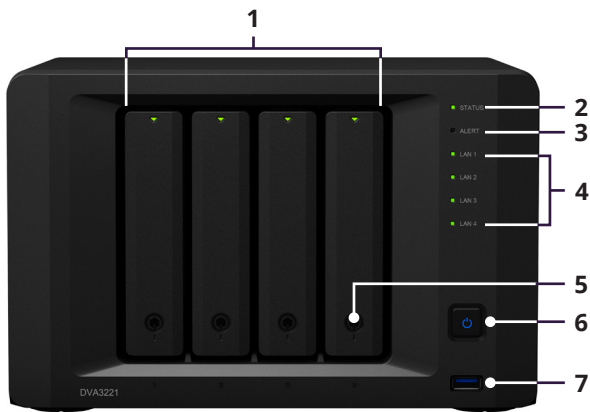
Krachtig VMS-platform

de DVA3221 dat draait op Synology [Surveillance Station](#) in Synology DSM combineert krachtige video-analyse met robuuste opslag en gegevensbeheercapaciteiten.

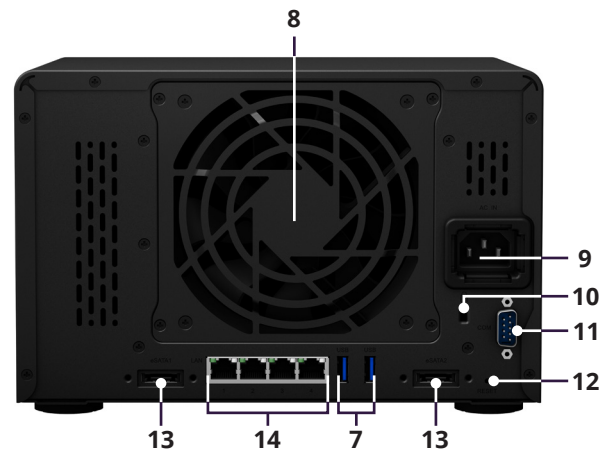
- **Complete abonnementsvrij gegevenseigendom:** In tegenstelling tot beveiligingscamera's die een abonnement vereisen en gegevens opslaan op de cloud, worden alle DVA3221-opnames kosteloos privé opgeslagen op de unit.
- **Werkt met meer dan 7600 camera's:** Geen lock-ins. Kies uit een brede waaier van cameraopties om te beantwoorden aan uw vereisten met ONVIF-ondersteuning.
- **Externe monitoring en beheer:** Heb overal en altijd toegang tot uw beveiligingssysteem vanaf een webbrowser, desktopclient of de DS cam-mobiele app.
- **Automatisering en melding:** Stel aangepaste acties in wanneer voorgedefinieerde gebeurtenissen optreden, zoals automatische snapshots wanneer bewegingsdetectie is ingeschakeld. Blijf op de hoogte via e-mail, sms of pushmeldingen zodat u tijdig kunt reageren.
- **Gegevensbeveiliging en CMS:** Uitgebreide gegevensbeveiliging en back-up tools voor zowel lokale, externe als cloudgebaseerde back-updoelen. Eenvoudig [bewaking van meerdere sites beheren](#) met optionele N+M-failover voor maximale beschikbaarheid⁵.

Hardware-overzicht

Voorzijde



Achterzijde



1	Schijflade en statusindicator	2	Statusindicator	3	Waarschuwingindicator	4	LAN-indicatielampje
5	Schijfladevergrendeling	6	Aan/uit-knop en indicator	7	USB 3.2 Gen 1 poort	8	Systeemventilator
9	Voedingpoort	10	Kensington veiligheidslot	11	Console poort	12	Reset-knop
13	eSATA-poort	14	1GbE RJ-45-poort				

Technische eigenschappen

Hardware

CPU	Intel® Atom C3538 Quad-core 2.1GHz
Hardwarecoderingsengine	Ja (AES-NI)
GPU	NVIDIA® GeForce® GTX 1650 ⁶
Geheugen	8 GB DDR4 non-ECC SO-DIMM (4 GB x 2; uitbreidbaar tot 32 GB met 16 GB ECC SO-DIMM x 2) ⁷
Compatibel schijftype	4 x 3.5" of 2.5" SATA HDD/SSD (excl. harde schijven)
Uitneembare schijf	Ja
Externe poort	<ul style="list-style-type: none"> • 3 x USB 3.2 Gen 1-poorten • 2 x eSATA-poorten • 1 x COM (voor POS -systeemverbinding)
Afmetingen (HxBxD)	166 x 250 x 237 mm
Gewicht	4,92 kg
LAN-poort	4 x 1GbE RJ-45
Wake on LAN/WAN	Ja
Programmeerbaar in-/uitschakelen	Ja
Systeemventilator	1 (120 x 120 x 25 mm)
AC-voedingsspanning	100V tot 240V AC
Voedingsfrequentie	50/60 Hz, eenfasig
Bedrijfstemperatuur	0°C tot 40°C
Opslagtemperatuur	-20 °C tot 60 °C
Relatieve vochtigheid	5 % tot 95 % RV
Maximum bedrijfshoogte	5.000 m (16.400 ft)

Algemene specificaties DSM

Netwerkprotocol	SMB, AFP, NFS, FTP, WebDAV, CalDAV, iSCSI, Telnet, SSH, SNMP, VPN (PPTP, OpenVPN™, L2TP)
Bestandssysteem	<ul style="list-style-type: none">• Intern: Btrfs, ext4• Extern: Btrfs, ext4, ext3, FAT, NTFS, HFS+, exFAT®
Ondersteund RAID-type	Synology Hybrid RAID (SHR), Basic, JBOD, RAID 0, RAID 1, RAID 5, RAID 6, RAID 10
Opslagbeheer	<ul style="list-style-type: none">• Maximale grootte van één volume: 108TB• Maximum aantal systeemsnapshots: 65.536⁹• Maximum intern volume: 64
SSD cache	Lees-/schrijfcache-ondersteuning
Bestanden delen mogelijk	<ul style="list-style-type: none">• Maximum aantal lokale gebruikersaccounts: 2.048• Maximum lokale groep: 256• Maximum gedeelde map: 512• Maximum aantal gelijktijdige SMB/NFS/AFP/FTP-verbindingen: 2.000
Machtiging	Integratie van toegangsbeheerlijst (ACL) voor Windows, toepassingsmachtigingen
Adreslijstservice	Windows® AD-integratie: Aanmelden voor domeingebruikers via SMB/NFS/AFP/FTP/File Station, LDAP-integratie
Beveiliging	Firewall, gedeelde map-codering, SMB-codering, FTP over SSL/TLS, SFTP, rsync over SSH, aanmelding automatisch blokkeren, Let's Encrypt-ondersteuning, HTTPS (aanpasbare versleutelingssuite)
Ondersteunde client	Windows® 7 en hoger, macOS® 10.12 en hoger
Ondersteunde browser	Chrome®, Firefox®, Edge®, Internet Explorer® 10 onwards, Safari® 10 en recenter; Safari (iOS 10 en recenter), Chrome (Android™ 6.0 en recenter) op tablets
Interfacetaal	English, Deutsch, Français, Italiano, Español, Dansk, Norsk, Svensk, Nederlands, Русский, Polski, Magyar, Português do Brasil, Português Europeu, Türkçe, Český, ไทย, 日本語, 한국어, 繁體中文, 简体中文

Surveillance Station

Maximum aantal IP-camera's	<ul style="list-style-type: none">• 32 kanalen (totaal van 960 FPS bij 720p, H.264), inclusief een maximum van 6 real-time Deep Video Analytics-taken• Inclusief 8 gratis cameralicenties; extra camera's vereisen de aankoop van extra licenties
Deep Video Analytics-functie	<ul style="list-style-type: none">• Gezichtsherkenning• Personentelling• Personen- en voertuigdetectie• Inbraakdetectie
IP-cameraondersteuning	<ul style="list-style-type: none">• Videocodec: MJPEG, MPEG-4, H.264, H.265 en MxPEG (niet ondersteund door Deep Video Analytics-taken)• Audiocodec: PCM, AAC, AMR, G.711 en G.726• Fijnafstelling bitsnelheid camera via constante en variabele regeling• ONVIF™ 2.6, Profile S-gecertificeerd, Profile G voor geavanceerd opnemen
Liveweergave	<ul style="list-style-type: none">• Ondersteuning voor Pan Tilt Zoom (PTZ) met configureerbare PTZ-snelheid• Camerabediening op scherm: camerazoom, focus, iris aanpassing, automatisch pannen en automatisch objecten volgen• E-map, Snapshot en Snapshot Editor ondersteund voor onmiddellijke bewerking na het maken van een momentopname• Videokwaliteitinstellingen: bitsnelheidsregeling, beeldkwaliteit, resolutie en FPS• Ondersteuning van joystick voor eenvoudige navigatie• Waarschuwingspaneel voor een snelle weergave van de meest recent geactiveerde gebeurtenissen• Aanpasbare lay-out en ondersteuning voor sequentiële weergave van camera's
Opname	<ul style="list-style-type: none">• Ondersteunde opnamemodi: handmatig, continu, bewegingsdetectie, I/O-alarm, actieregel en aangepast• Opnameformaten: MP4• De aangepaste opnamemodus kan als een combinatie van geconditioneerde gebeurtenissen worden geconfigureerd, inclusief bewegingsdetectie, geluidsdetectie en alarminput• Geavanceerde opname op SD-kaart bij bepaalde ondersteunde camera's• Configureerbare tijd vóór en na opname
Afspelen	<ul style="list-style-type: none">• Aan te passen lay-outs voor afspelen op de tijdlijn• Afspeelknoppen zoals onderbreken, stoppen, vorige opname, volgende opname, vooruitspoelen, vertraagde beweging, frame voor frame en digitaal in- en uitzoomen• Ingesloten watermerk voor bewijsintegriteit• Beeldverbeteringen zoals helderheid, contrast, verzadiging en scherpte (alleen webclient)
Beheer	<ul style="list-style-type: none">• Verschillende gebruikersrechten maken en beheren• Opgenomen video's roteren op aantal opslagdagen of opslag grootte• Ondersteuning van gebeurtenisberichten op DS cam via sms, e-mail en mobiele apparaten• Opslag van opnames op een externe opslag of externe server• Ingebouwde NTP-server• Ondersteunde tunnel: MPEG-4, H264 via RTSP over TCP, UDP en HTTP
iOS/Android™-toepassingen	Synology LiveCam, DS cam, DS file, DS finder
Ondersteuning voor Surveillance desktop client	Windows® 7 en hoger, macOS® 10.12 en hoger

Milieu en verpakking

Omgevingsveiligheid	RoHS-conform
Inhoud van de verpakking	<ul style="list-style-type: none">• 1 x DVA3221 hoofdeenheid• 1 x Snelinstallatiegids• 1 x Accessoirespakket• 1 x AC-netsnoeren• 2 x RJ-45 LAN-kabel
Optionele accessoires	<ul style="list-style-type: none">• 16 GB DDR4 ECC SO-DIMM (D4ECSO-2666-16G)• Synology uitbreidingseenheid DX517• VisualStation VS360HD, VS960HD• Licentiepakket Surveillance Device
Garantie	1. 3 jaar ¹⁰

*modelspecificaties kunnen worden gewijzigd zonder voorafgaande kennisgeving. Ga naar www.synology.com voor de recentste informatie.

1. Raadpleeg onze [compatibiliteitslijst](#) voor alle ondersteunde camera's.
2. DVA3221 ondersteunt tot twee Synology uitbreidingsunits DX517, afzonderlijk verkocht.
3. De DVA3221-unit wordt geleverd met 8 cameralicenties. Ondersteuning van een of meerdere camera's vereist [extra licenties](#).
4. Testing gebeurt door het National Institute of Standards and Technology (NIST) volgens hun Face Recognition Vendor Test (FRVT), WILD dataset.
5. Gezichtsherkenning wordt niet ondersteund op server die als CMS-opnameservers of failoverservers fungeren. DVA-functies, behalve taak, detectieresultaat en archiefinstellingen, worden niet ondersteund op servers die als CMS-opnameservers fungeren.
6. Display-output wordt niet ondersteund.
7. DVA3221 wordt geleverd met 8 GB DDR4 non-ECC SO-DIMM (2 x 4 GB) voorgeïnstalleerd. De non-ECC-geheugenmodules moeten verwijderd worden voor installatie van de ECC-geheugenmodules.
8. exFAT Access wordt afzonderlijk verkocht in Package Center.
9. Systeemsnapshots omvatten gemaakte snapshots door iSCSI Manager, Snapshot Replication en Virtual Machine Manager. De beschikbaarheid van deze pakketten varieert naargelang het model.
10. De garantieperiode begint op aankoopdatum die op uw aankoopbon wordt vermeld. [Meer weten](#) over onze beperkte productgarantie.

SYNOLOGY INC.

Copyright © 2020 Synology Inc. Alle rechten voorbehouden. Synology en het Synologylogo zijn handelsmerken of geregistreerde handelsmerken van Synology Inc. Andere producten en bedrijfsnamen zijn handelsmerken van hun respectievelijke ondernemingen. Synology kan zonder voorafgaande kennisgeving wijzigingen aanbrengen aan specificaties en productbeschrijvingen.

DVA3221-2020-NLD-REV002