



Blackwire 5200-serie

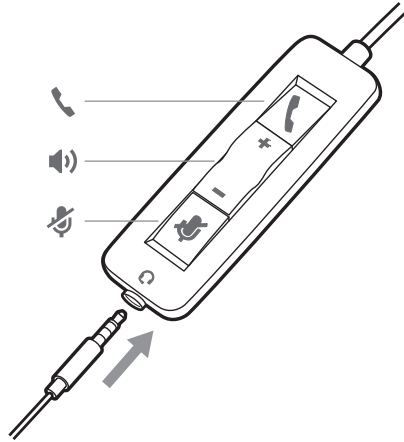
USB-headset met snoer en 3,5 mm-aansluiting

Gebruikershandleiding

Inhoud

Overzicht	3
Installatie	4
Software laden	4
Pasvorm	5
De hoofdbeugel verstellen	5
De verlengde microfoon positioneren	5
De verlengde microfoon afstellen	5
Basisprincipes	6
Oproepen plaatsen/beantwoorden/beëindigen	6
Volume	6
Mute	6
Problemen oplossen	7
Headset	7
Ondersteuning	9

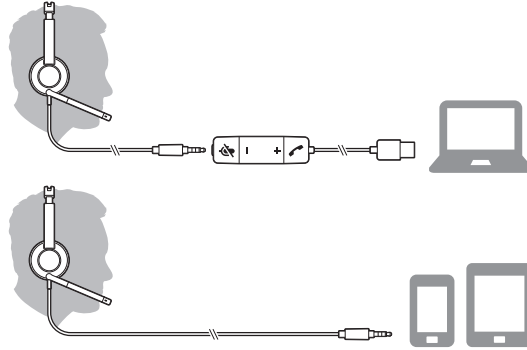
Overzicht



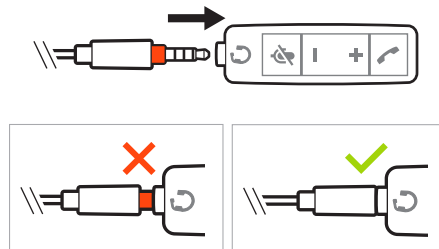
Pictogrammen	Regelmodule in het snoeren	Lampjes	Functie
☎	Gesprekknop	Knippert drie keer groen	Inkomende oproep
		Knippert twee keer groen	Gesprek in wachtstand
		Brandt groen	In gesprek
+	Knop volume hoger		Voor het verhogen van het luistervolume
-	Knop volume lager		Voor het verlagen van het luistervolume
🔇	Muteknop	Brandt rood	De mutefunctie van de headset is ingeschakeld

Installatie

Zet uw headset aan door verbinding te maken met uw computer of mobiele apparaat via de USB- of 3,5mm-aansluiting.



BELANGRIJK Zorg ervoor dat uw 3,5mm-aansluiting goed is aangesloten op de headsetcontroller.



Software laden

Pas het gedrag van uw toestel aan met geavanceerde instellingen en opties met de Poly Lens desktop-app. Voor sommige softphones is de installatie van Poly-software vereist om call control (beantwoorden/beëindigen en muten) op het apparaat in te schakelen.
Download: poly.com/lens.

OPMERKING Apparaatinstellingen zijn ook beschikbaar in de Plantronics Hub desktop-app

Uw Poly-apparaat bijwerken

Houd uw firmware en software up-to-date om de prestaties te verbeteren en nieuwe functies aan uw Poly-apparaat toe te voegen.

Werk uw apparaat bij via uw computer met Poly Lens-app voor desktop. Download op poly.com/lens.

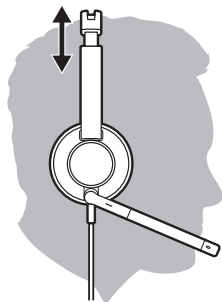
Tijdens het bijwerken:

- Gebruik uw Poly-apparaat niet totdat de update is voltooid.
- Voer geen tweede update uit vanaf een ander apparaat.
- Stream geen media.
- Beantwoord of plaats geen oproepen.

Pasvorm

De hoofdbeugel verstellen

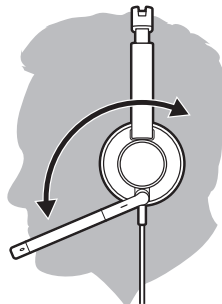
Maak de beugel langer of korter zodat deze goed past. Zorg dat de kussentjes comfortabel op het midden van uw oren rusten.



De verlengde microfoon positioneren

De headset kan zowel met de verlengde microfoon links als rechts worden gedragen. Voor echt stereogeluid draagt u de verlengde microfoon aan uw linkerkant.

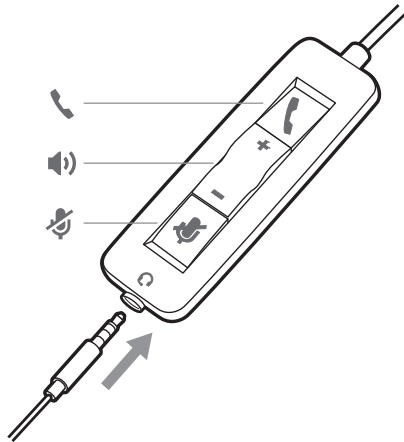
Richt de spreekbuis tegenover uw mond.



De verlengde microfoon afstellen

Buig de verlengde microfoon voorzichtig naar binnen of naar buiten, zodat deze zich ongeveer twee vingerbreedtes van de mondhoek bevindt.

Basisprincipes



Oproepen plaatsen/ beantwoorden/ beëindigen

Headset call control is een softwarefunctie die afhankelijk is van een compatibele softphone. Als u de Poly Lens-app voor desktop (poly.com/lens) niet hebt geïnstalleerd of niet over een compatibele softphone beschikt, druk dan eerst op de oproepknop op de headset. Vervolgens kunt u met de softphone-applicatie de oproep beantwoorden, beëindigen of plaatsen.

Oproep beantwoorden of beëindigen

Tik op de oproepknop of gebruik uw softphone.

Een oproep plaatsen

Bellen met uw softphoneapplicatie.

Nummerherhaling

Wanneer er geen actief gesprek is, tikt u tweemaal op de gespreksknop om het laatste nummer te herhalen.

In wacht

Tik tweemaal op de oproepknop om een oproep in de wacht te zetten.

Volume

Luistervolume

Druk op de knop volume hoger (+) of volume lager (-).

Pas het microfoonvolume van de headset aan (softphone)

Plaats een testoproep met de softphone en pas het softphonevolume en het geluidsvolume op de pc dienovereenkomstig aan.

Mute

Druk tijdens een oproep kort op de muteknop om de microfoon op de regelmodule in het snoer te muten. Druk opnieuw op de knop om het geluid opnieuw in te schakelen.

Problemen oplossen

Headset

Ik hoor hoge pieptonen wanneer ik de headset draag.

- Zorg ervoor dat uw 3,5mm-aansluiting goed is aangesloten op de headsetcontroller.

Ik hoor de beller niet.

- Het luistervolume is te laag. Druk op de knop voor het verhogen van het volume op de headset. en/of zorg ervoor dat de volume-instelling op uw computer correct is ingesteld.
- Uw headset staat niet ingesteld als standaardaudioapparaat. Gebruik de audio-instellingen in het geluidsconfiguratiescherm/voorkeuren om uw headset als standaardaudioapparaat in te stellen.
- Zorg ervoor dat uw 3,5mm-aansluiting goed is aangesloten op de headsetcontroller.

Bellers horen mij niet.

- De mutefunctie van de headset is ingeschakeld. Tik op de muteknop om de mutefunctie van de microfoon uit te schakelen.
- De verlengde microfoon van de headset is niet juist afgesteld. Breng de verlengde microfoon van de headset op mondhoogte.
- Uw headset is niet standaard ingesteld als spraakapparaat. Gebruik de audio-instellingen op uw geluidsconfiguratiescherm/voorkeuren om het invoerapparaat te wijzigen.
- Zorg ervoor dat uw 3,5mm-aansluiting goed is aangesloten op de headsetcontroller.

Het geluid van de headset klinkt vervormd.

- Verlaag het luistervolume op uw softphone tot de vervorming verdwijnt.

Ik hoor een echo in de headset.

- Stel het volume op de headset bij.
- Zorg ervoor dat uw 3,5mm-aansluiting goed is aangesloten op de headsetcontroller.

Als ik mijn headset met een softphone gebruik, werken de call control- en muteknoppen niet.

- Ga naar www.plantronics.com/softphonecompatibility om te bekijken of de softphone die u gebruikt, wordt ondersteund.
- Als u de bedieningsfuncties (beantwoorden/beëindigen en muten) van de headset wilt gebruiken, dient u de Poly Lens-app voor desktop te installeren. Bekijk Software laden.
- Uw mobiele apparaat ondersteunt de call controlfunctie mogelijk niet. Controleer dit bij de fabrikant van uw apparaat.

De headset die ik gebruikte om naar muziek te luisteren werkt niet meer.

- Uw headset stelt zichzelf in als standaardaudioapparaat in Windows. Gebruik de audio-instellingen op uw geluidsconfiguratiescherm/voorkeuren om het audioapparaat te wijzigen.

Mijn telefoon vindt mijn headset niet tijdens een oproep of terwijl u naar muziek luistert.

- Zorg er tijdens een oproep of als u naar muziek luistert voor dat de audio naar de gewenste headset wordt geleid door

naar uw instellingen te gaan en ervoor te zorgen dat de headset als standaard staat ingesteld.

Ondersteuning

HULP NODIG?

poly.com/support

Plantronics, Inc.	Plantronics B.V.
345 Encinal Street	Scorpius 171
Santa Cruz, CA 95060	2132 LR Hoofddorp
United States	Netherlands

© 2021 Plantronics, Inc. Alle rechten voorbehouden. Poly, het propellerontwerp en het Poly-logo zijn handelsmerken van Plantronics, Inc. Alle andere handelsmerken zijn het eigendom van hun respectieve eigenaren. Geproduceerd door Plantronics, Inc.

209253-19 06.21