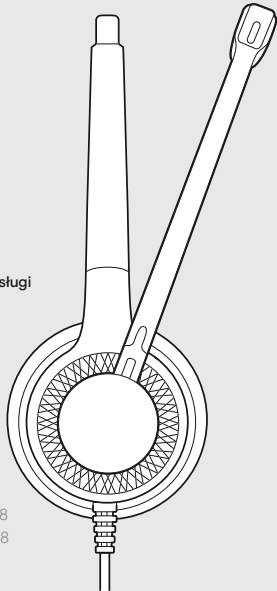


IMPACT SC 630 | SC 632 | SC 638
 IMPACT SC 660 | SC 662 | SC 668

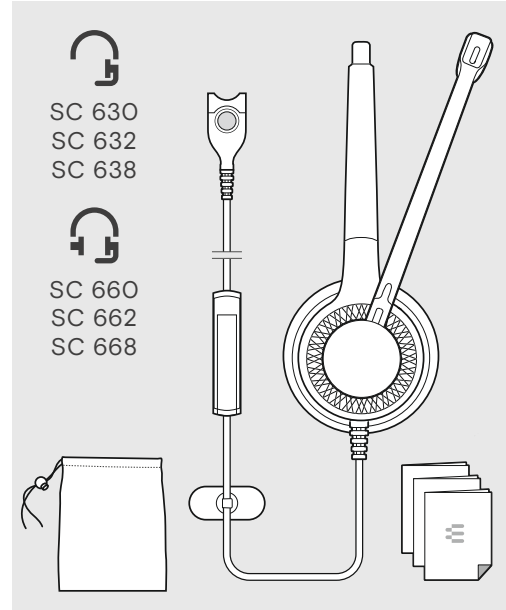
Wired headset

- EN Quick Guide
- DE Kurzanleitung
- FR Guide express
- IT Guida rapida
- ES Guía rápida
- PT Guia Rápida
- NL Mini handleiding
- EL Γρήγορος οδηγός
- DA Kvikvejledning
- SV Snabbguide
- FI Pikaopas
- PL Skrócona instrukcja obsługi
- RU Краткое руководство
- ZH 快速入门指南
- TW 快速指南
- TR Hızlı Kılavuz
- JA クイックガイド
- ID Panduan Cepat
- KO 빠른 가이드



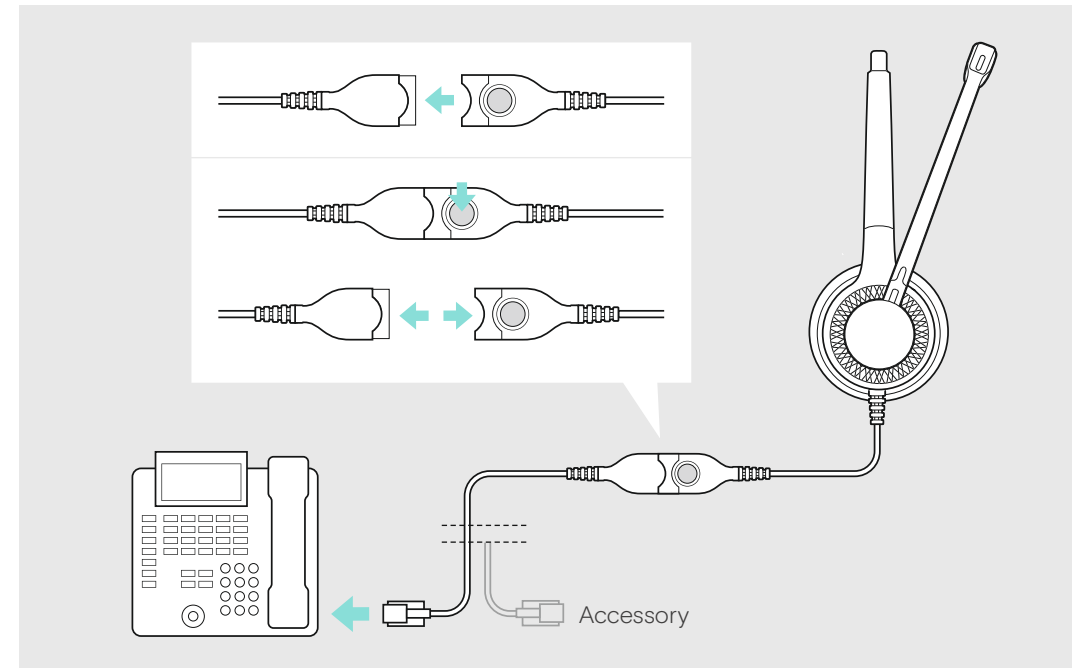
Model:
 SC 630 | SC 632 | SC 638
 SC 660 | SC 662 | SC 668
 SC 660 TC

Package contents | Lieferumfang | Contenu de la boîte |
 Contenuti della confezione | Contenido del embalaje | Conteúdo da
 embalagem | Inhoud verpakking | Περιεχόμενα συσκευασίας |
 Pakkens indhold | Innehåll i förpackningen | Pakkauksen sisältö |
 Zawartość opakowania | Содержимое упаковки | 套装内容 | 包裝內容 |
 Kutunun içeriği | パッケージ内容 | Isi kemasan | 패키지 내용

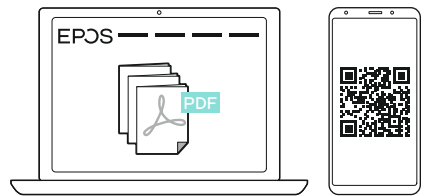
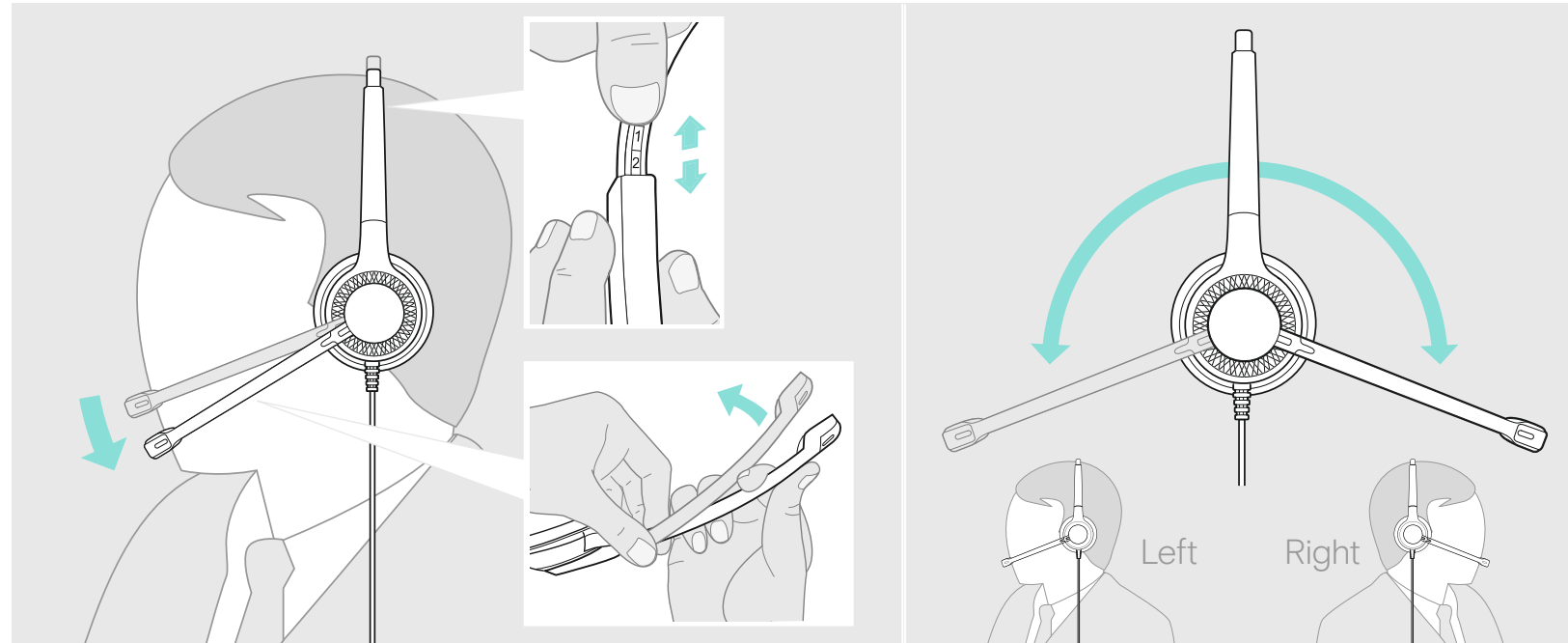


- SC 630
- SC 632
- SC 638
- SC 660
- SC 662
- SC 668

Connection possibilities | Anschlussmöglichkeiten | Possibilités de raccordement | Possibilità di collegamento | Posibilidades de conexión |
 Ligações possíveis | Aansluitmogelijkheden | Διαφοίτητες σύνδεσης | Tilslutningsmuligheder | Anslutning | Liitântámahdollisuudet |
 Możliwości podłączenia | Варианты подключения | 连接可能性 | 連接方式 | Bağlantı olanakları | 接続方法 | Piihan sambungan | 연결 방법



Wearing the headset | Headset aufsetzen | Mettre le casque-micro | Indossare l'headset | Ponerse los auriculares | Colocar o micro-auscultador | De headset opzetten | Χρήση του σετ κεφαλής | Brug af hovedsæt |
 Ta på headsetet | Kuulokemikrofonin käyttö | Zakładanie zestawu słuchawkowego | Надевание головного комплекта | 戴上耳机 | 戴上耳機 | Kulaklı in takılması | ヘッドセットを装着する | Menggunakan Headset |
 헤드셋 착용하기

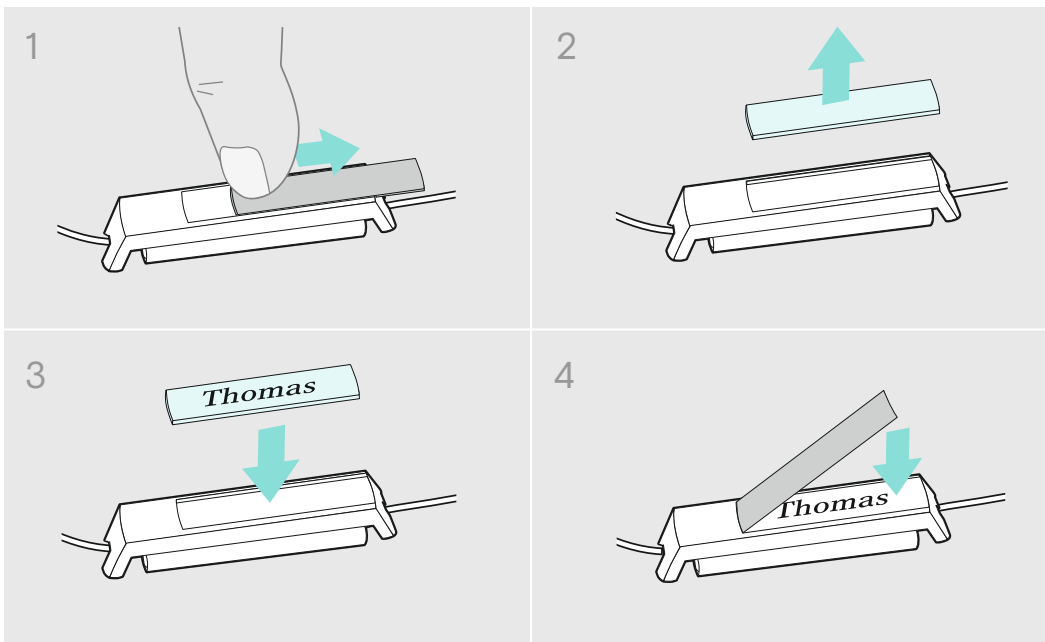


www.eposaudio.com/support

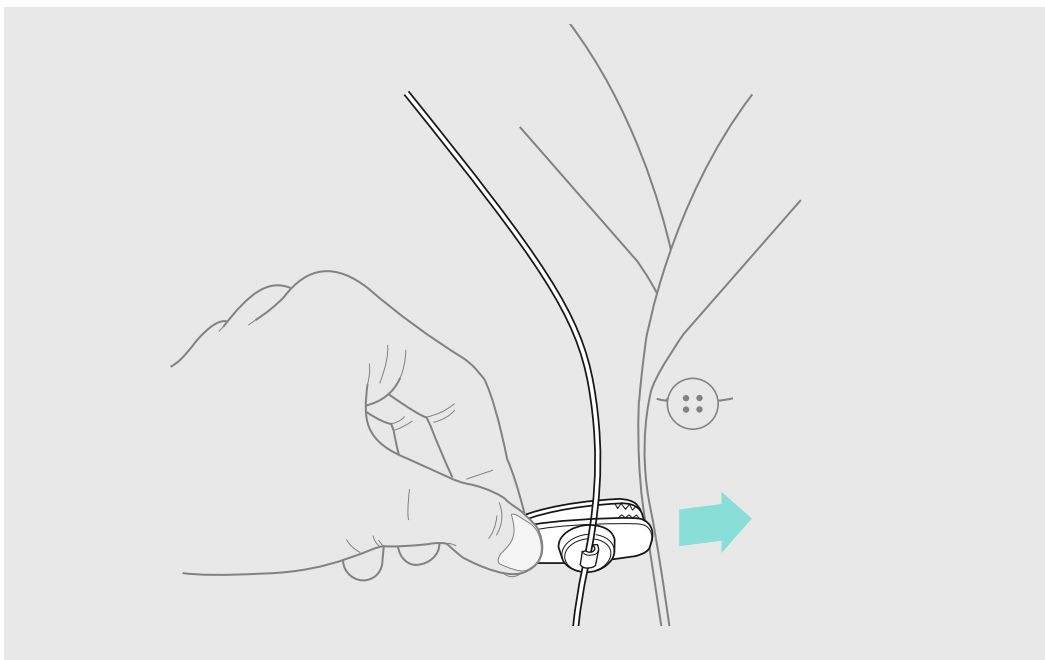
DSEA A/S
 Kongebakken 9, DK-2765 Smørum, Denmark
www.eposaudio.com

Printed in China, Publ. 06/20, 770-00267/A05

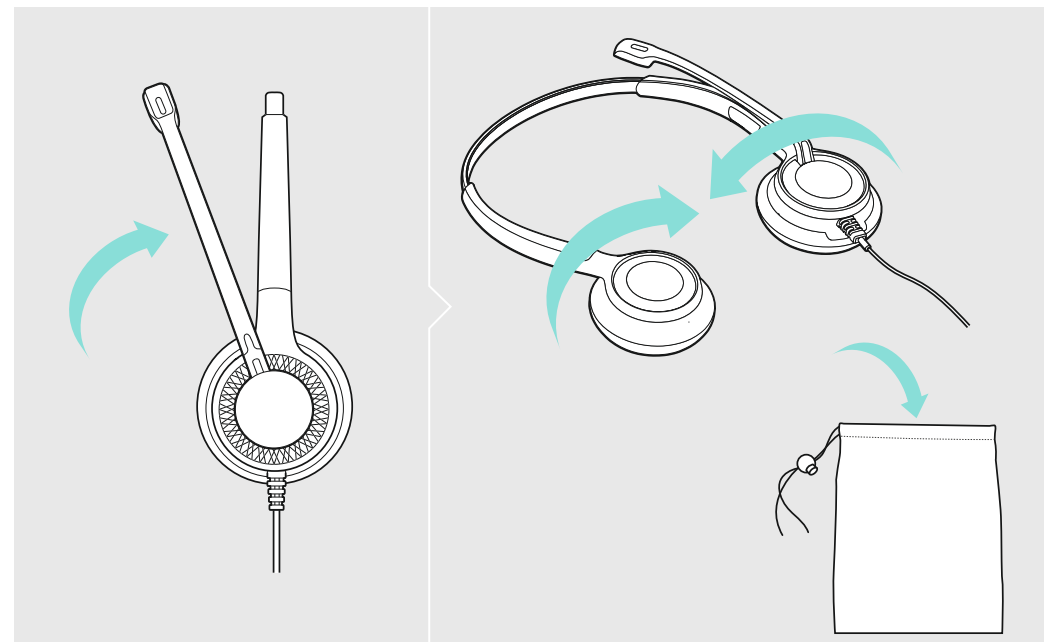
Labeling the headset | Headset kennzeichnen | Marquer le casque-micro | Riconoscimento dell'headset | Marcar los auriculares con un nombre | Identificar o micro-auscultador | Headset markeren | Σήμανση του σετ κεφαλής | Identificering af hovedsættet | Märk headsetet | Kuulokemikrofonin merkitseminen | Oznakowanie zestawu słuchawkowego | Нанесение этикетки на гарнитуру | 标记通讯耳机 | 標示耳機 | Kulaklığı adlandırma | ヘッドセットにラベルを付ける | Melabeli headset | 헤드셋 라벨 적용하기



Using the cable clip | Kabel-Clip verwenden | Utiliser la pince pour câble | Utilizzo della clip per cavo | Utilizar el clip de cable | Utilizar o grampo para cabo | Kabelclip gebruiken | Χρήση το κλιπ καλωδίου | Brug af kabelclips | Använd kabelklämman | Kaapelikiinnikkeen käyttäminen | Używanie zacisku kablowego | Использование кабельной клипсы | 使用耳机线夹 | 使用線夾 | Kablo mandalı kullanılması | ケーブルクリップを使用する | Menggunakan penjepit kabel | 케이블 클립 사용하기



Transporting the headset | Headset transportieren | Transporter le casque-micro | Trasporto dell'headset | Transportar el headset | Transportar os micro-auscultadores | De headset transporteren | Μεταφορά του ακουστικού | Transport af headset | Transportera headset | Kuulokkeiden kuljettaminen | Transport zestawu słuchawkowego | Транспортировка гарнитуры | 携带耳机 | 攜行耳機 | Kulaklık setini taşıma | ヘッドセット輸送時 | Membawa headset | 헤드셋 휴대하기



Replacing the ear pad | Ohrpolster austauschen | Remplacer le coussinet d'oreille | Sostituzione dei cuscinetti auricolari | Cambiar las almohadillas | Substituir as almofadas | Oorkussens vervangen | Αντικατάσταση των καλυμμάτων αυτιών | Udskiftning af ørepolstringer | Byt öronkuddar | Korvapehmusteiden vaihto | Wymiana poduszek słuchawkowych | Замена подушек амбушюров | 更換耳墊 | 更換耳機襯墊 | Kulak yastığının değiştirilmesi | イヤーパッドを交換する | Mengganti Bantalan Telinga | 이어패드 교체하

